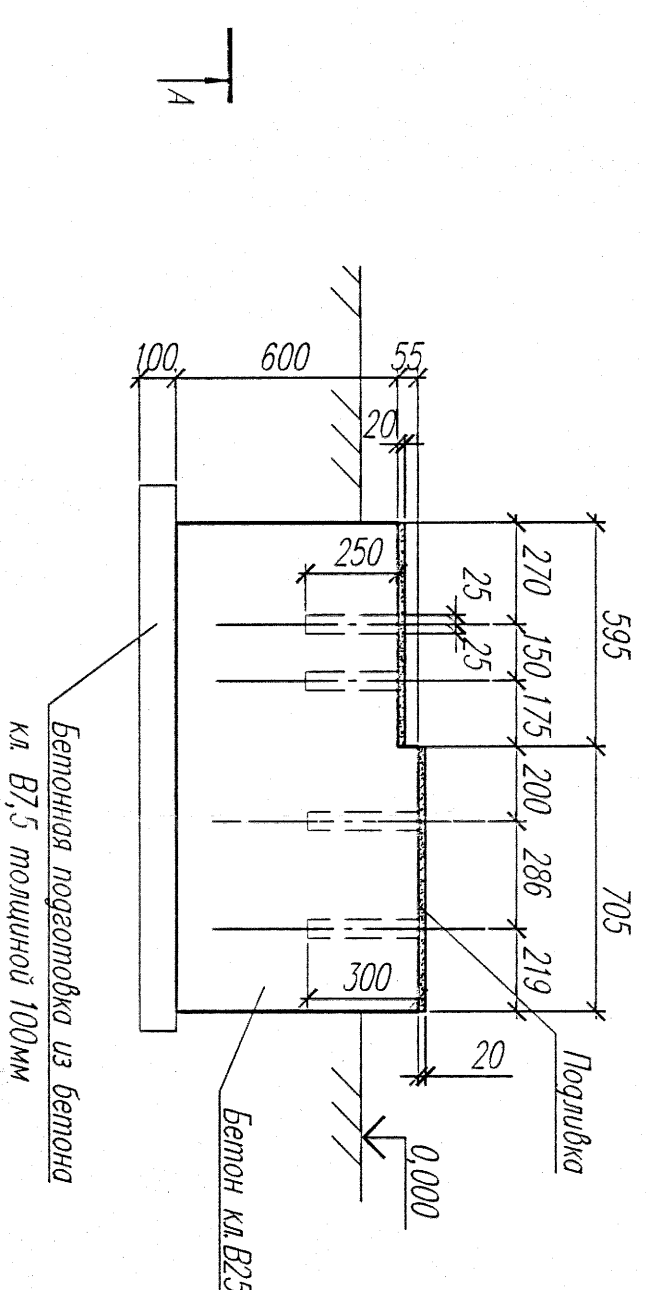
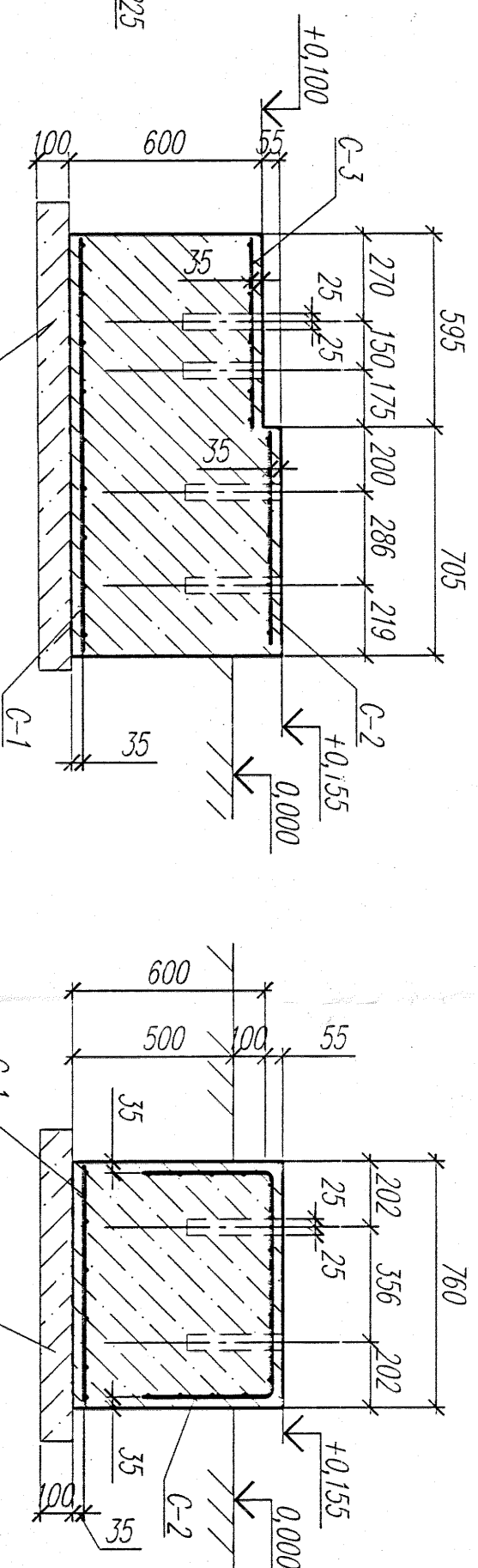


Спецификация конструктивных элементов



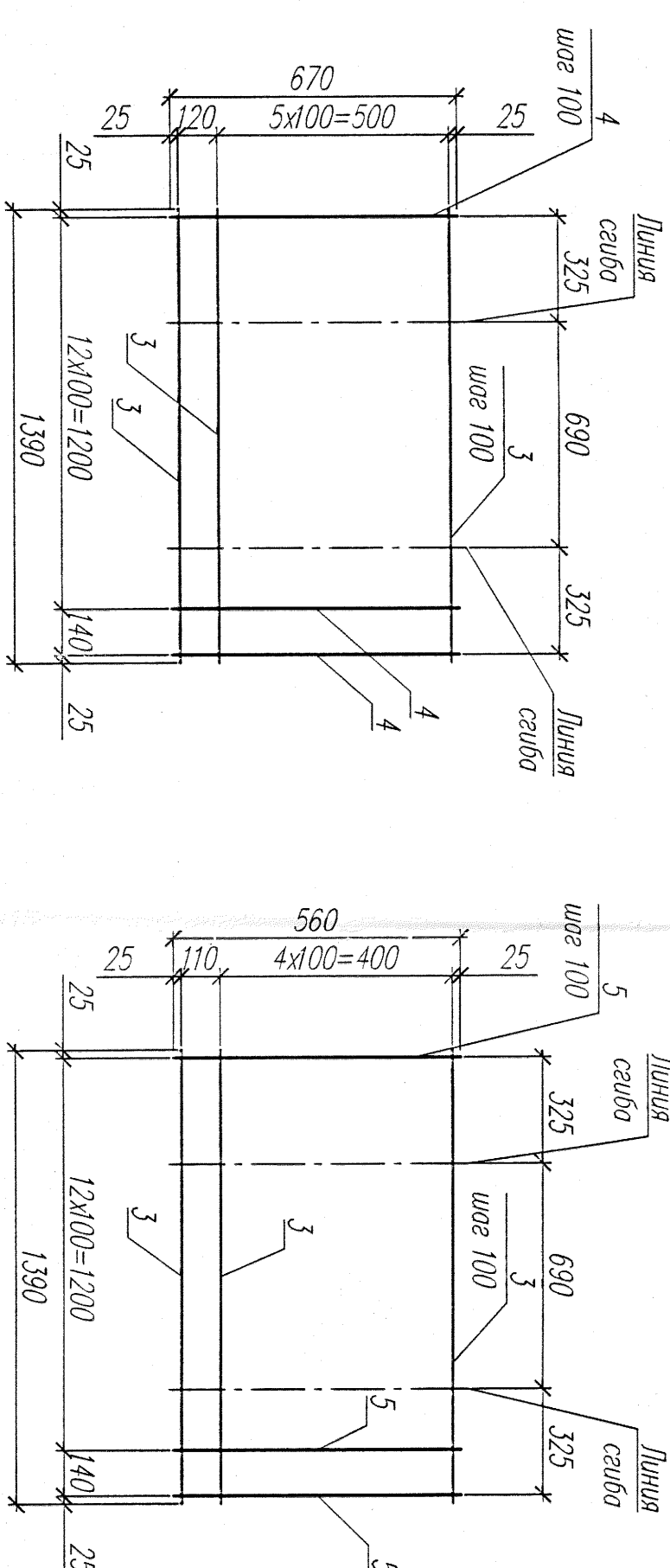
b-b

Армирование по Б-Б



C-2

6-3



Марка элемента	Изделия армируемые				Всего
	Арматура класса				
	А-III		А-I		
	ГОСТ 5781-82*				
	Ø10	Итого			
Формулирует Фом-2	30,46		30,46		30,46

Ведомость расхода стали на один элемент (кг)

1. Общие указания см. на листе "Общие данные".

[illegible]

Формат: А2